

HAN-portens funksjonar

Kva er ein HAN-port?

HAN-porten er det fysiske grensesnittet mellom din straummålar og tilkoplingsutstyr i din heim. HAN står for Home Area Network (heimenettverk).

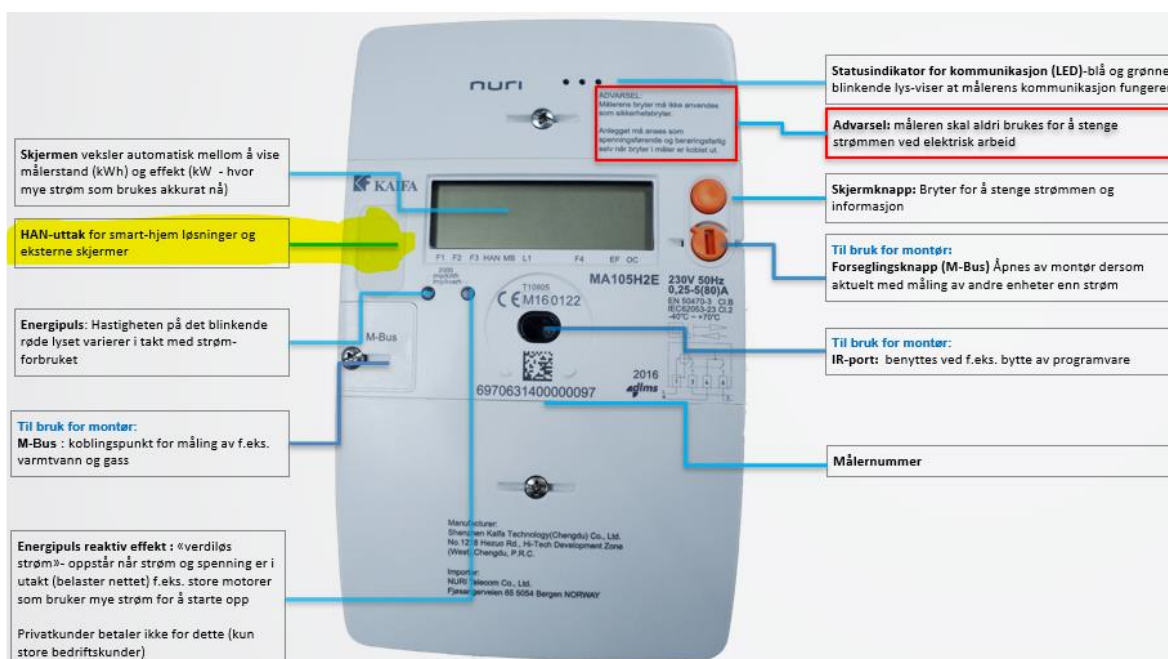
Måleren tillet kun datatrafikk frå målareren og ut gjennom HAN-porten. Det er derfor ikkje mogleg å påverke informasjon som ligg i din målar utanfrå.

Kva informasjon kjem ut av HAN-porten?

Det flyt ut mykje informasjon frå HAN-porten om du som nettkunde opnar HAN-porten for informasjonsutsending, men kor mykje informasjon som blir vist er avhengig av tilkoplingsutstyret du anskaffar. Tilkoplingsutstyr kan til dømes vere ei smarthusløsning som viser energiforbruk via ein applikasjon. Som eit minimum vil dei fleste leverandørar av tilkoblingsutstyr presentere ditt energiforbruk (kWh) med ein times intervall, samt ditt effektuttak (W). Det er viktig å merke seg at den informasjonen som flyt ut av HAN-porten gjeld totalforbruket for anlegget målareren er tilknytta, ikkje detaljar om kva straumen blir benytta til.

Kvar finner eg HAN-porten?

Du har ein målar frå leverandøren Kaifa/ Nuri eller Aidon. HAN portens plassering er vist på dei to neste bileta.





Korleis kan jeg ta HAN-porten i bruk?

Du må ha ein AMS målar med aktivert HAN port. HAN porten er i utgangspunktet stengt ved montasje, men kan aktiveres av Sygnir etter henvendelse av kunde. HAN porten kan kun aktiveres ved at kunden sender epost til oss frå registrert epostadresse til epost kunde@sygnir.no eller pr telefon 576 98 603. Før HAN-porten kan opnast ber vi deg sende ei samtykkeerklæring (sjå siste sida) knytta til fysisk sikring av HAN-porten. Det er òg viktig at HAN adapter ikkje er plugga inn i målaren før me har aktivert HAN.

Korleis kan eg vere trygg på at informasjonen som flyt ut av HAN-porten ikkje blir misbrukt?

Informasjon om straumforbruk er definert som personopplysingar etter personopplysningsloven. Derfor blir HAN-porten haldt stengt av nettselskapet inntil du som kunde stadfestar at den er tilstrekkeleg sikra i samband med den risiko for at uvedkommande kan kople seg fysisk til din strømmålars HAN-port for informasjonsuthenting.

Informasjon som flyt frå utstyret til din valde leverandør av tilkoplingsutstyr og vidare til ditt heimenettverk, bør også være sikra med fysisk nettverkskabel eller gjennom passordbeskytta trådløst nettverk. Sjekk gjerne med din leverandør av tilknytningsutstyr om informasjonstryggleiken i løysinga. Tilsynsmyndigheit for strømmålarar, NVE vurderar for tida om det er nødvendig å kryptere dataflyten ut av HAN-porten, men inntil vidare blir dataflyten sendt ut av HAN-porten ukryptert.

Nedanfor finn du ein tabell over kva informasjon som flyt ut gjennom HAN-porten, og kor ofte.

Sendeinterval	Informasjonselement
Kvart 2,5 sekund (*)	Aktiv effekt (kW)
Kvart 10 sekund	<ul style="list-style-type: none"> • OBIS liste versjon, Måler ID og målertype • Aktiv effekt (kW) x 2 (= import og eksport) • Reaktiv effekt (kVAr) x 2 • Strøm (A) x 3 (L1, L2 og L3) • Spenning (V) x 3 (alle faser)
Kvar 1 time	<ul style="list-style-type: none"> • Aktiv energi (kWh) x 2 (= import og eksport) • Reaktiv energi (kVArh) x 2 • Klokke og dato

Nyttige lenker

<https://www.nek.no/info-ams-han-brukere/>

http://publikasjoner.nve.no/rapport/2018/rapport2018_70.pdf

Kven tilbyr system som nyttar informasjonsflyten ut av HAN-porten?

Det finst ein rekke tilbydarar av løysingar som presenterer informasjon henta via HAN-porten, gjennom ulike applikasjonar som er tilgjengeleg via telefon, nettbrett og/eller PC/Mac. Fleire vil komme til etterkvart som marknaden for slike tenester utviklar seg, og du finn ei liste over leverandørar på [Norsk Elektroteknisk Komite \(NEK\) si nettside](#).

Korleis kan eg stenge av informasjonsflyten frå HAN-porten etter eg har opna den?

For å stenge av informasjonsflyten tek du kontakt med oss via e-post eller telefon, på same måte som ved opning av porten. Hugs å gje opp målarnummeret på den målaren du ynskjer at me skal stenge informasjonsflyten frå. Du vil då få ei stadfesting per e-post når HAN-porten er stengt.

Samtykkeerklæring – Opning av informasjonsflyten ut av HAN-porten

Dersom du ynskjer at nettselskapet opnar for informasjonsflyt ut av HAN-porten, send e-post til nettselskapet frå din e-postadresse som er registrert hjå nettselskapet som følger:

1. Merk emne-feltet med «*Samtykkeerklæring – Opning av informasjonsflyt ut av HAN-porten*»
2. Klipp følgande tekst inn i tekstfeltet, og bytt ut det som står i parentes med relevant informasjon:

Eg, <nettkundes namn>, stadfestar med denne eposten at eg er kjent med det tryggleiksmessige aspektet ved at informasjonsflyten ut av HAN-porten sendes ukryptert (ref. informasjonsskriv fra nettselskapet om opning av informasjonsflyten ut av HAN-porten), og bekrefter at HAN-porten er tilstrekkelig fysisk sikra til at nettselskapet kan opne for informasjonsflyten. Eg er også inneforstått med at nettselskapet ikkje tek ansvar for 3. partsutstyr som blir koplå på HAN porten.

Opninga gjeld for målar med <målarnummer>, på adresse <adresse der målaren står>

Vennligst opne for dataflyt så snart som mogleg.

E-posten kan sendast: kunde@sygnir.no